



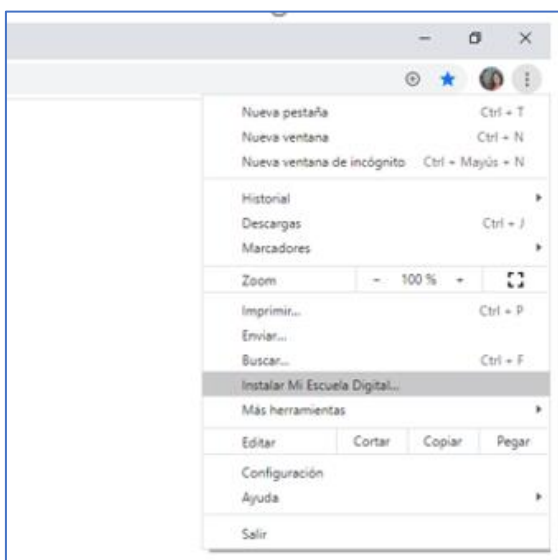
miescueladigital

Nuevo procedimiento de
instalación de APPs
Desktop – Android - iPhone

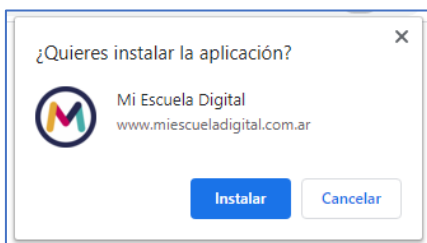
A continuación, detallamos los nuevos procedimientos para la instalación de la APP de Mi Escuela Digital en tecnología PWA, tanto para PC de escritorio, celulares Android y celulares iPhone.

1) Instalación en el escritorio de PC:

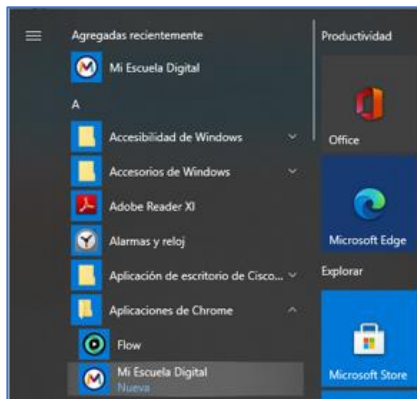
Desde el navegador Chrome accede a www.miescueladigital.com.ar/portal, ir al menú del navegador (ver imagen) y hacer clic en Instalar Mi Escuela Digital



Luego hacer clic en el botón INSTALAR:

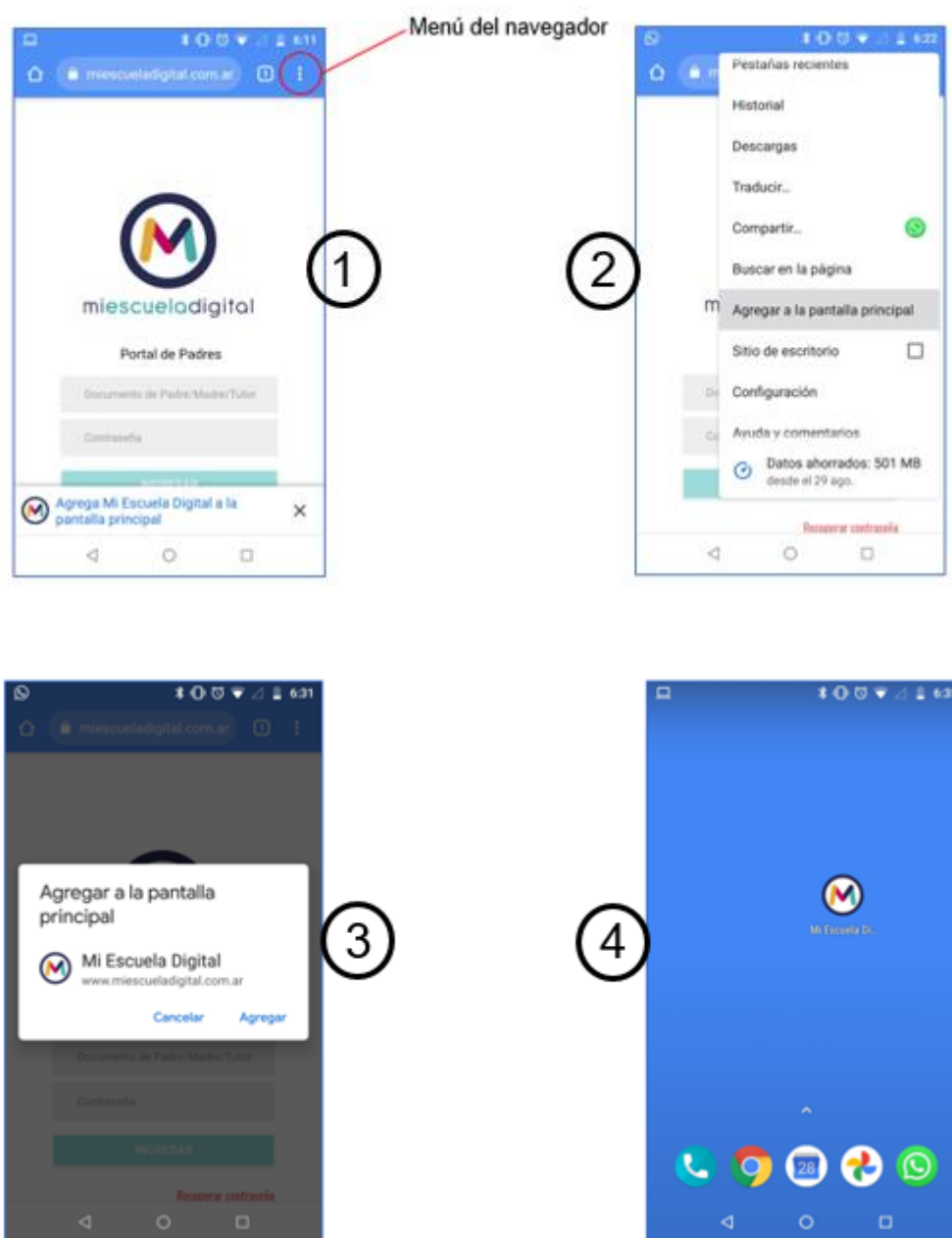


Una vez finalizada, la aplicación queda instalada en el escritorio de la PC:



2) Instalación en celulares ANDROID:

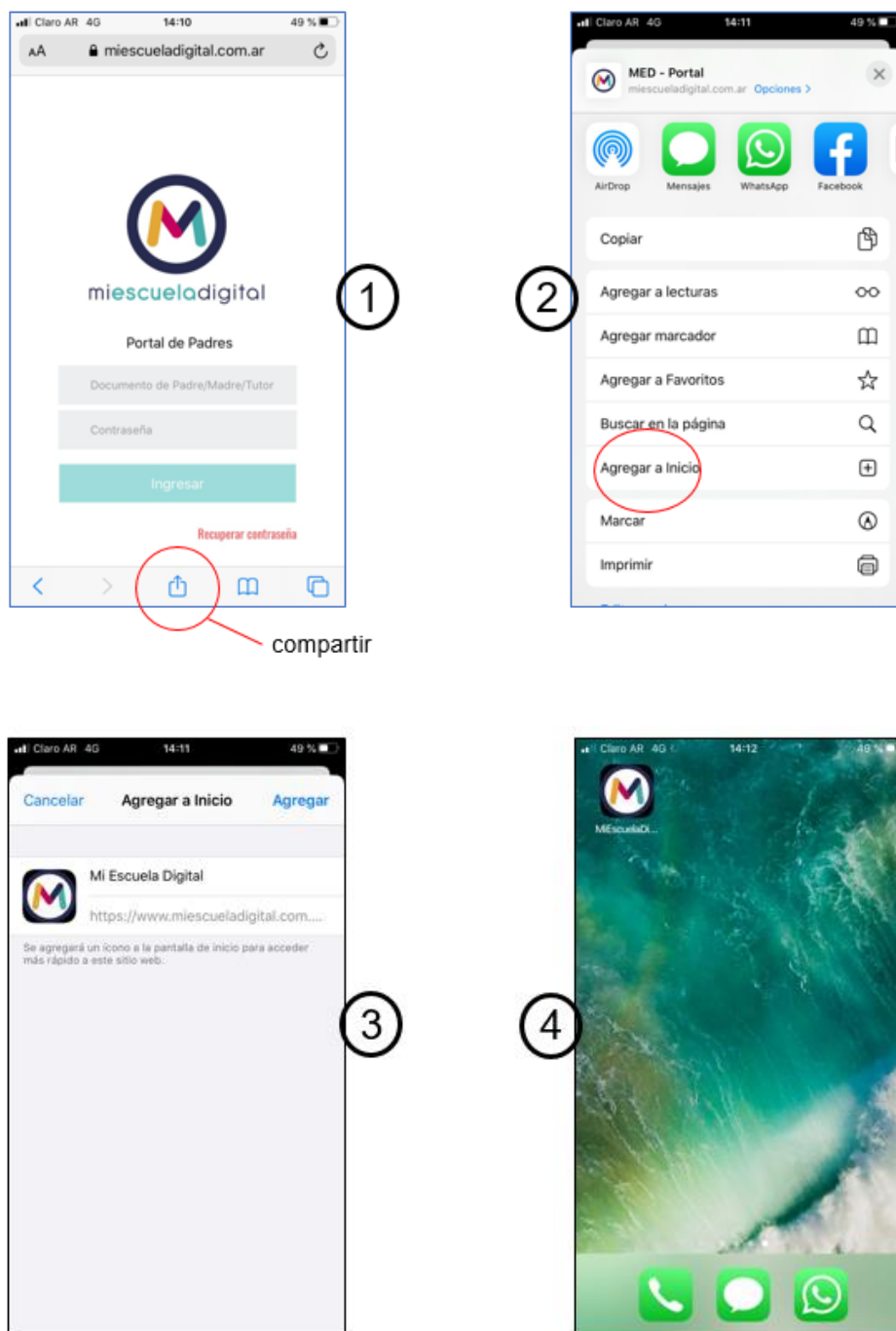
Desde el navegador Chrome del celular acceder a www.miescueladigital.com.ar/portal, y hacer clic en “Agregar Mi Escuela Digital a la pantalla principal” (1). En el caso de que no figure el mensaje, ir al menú del navegador y seleccionar “Agregar a la pantalla principal” (2). Luego hacer clic en Agregar (3) y la aplicación queda instalada en el escritorio (4):



A partir de ahí podrás accederla como cualquier APP instalada en el teléfono.

3) Instalación en celulares iOS (iPhone):

Desde el navegador Safari del celular accede a www.miescueladigital.com.ar/portal, y una vez cargada la página, hacer clic en el botón “compartir” (1), paso siguiente hacer clic en “Agregar al inicio” (2). Luego, hacer clic en Agregar (3) y la aplicación queda instalada en el escritorio (4):



A partir de ahí podrás accederla como cualquier APP instalada en el teléfono. La primera vez que se instala puede demorar unos segundos para cargar información inicial.